



# 梅だより

Umedayori



第82号 2021年10月



教員推薦図書:「健康食品で健康や美肌が買えるのか？」

図書館道案内: 新着図書コーナーを活用しよう!

特集: 漫画を知って、漫画に学ぼう

新着図書／利用案内／図書館カレンダー



## 教員推薦図書

「健康食品で健康や美肌が買えるのか？」

健康栄養部門 西内 美香先生

「コラーゲンドリンクを飲んだらお肌プルプルになるって本当？」以前、患者さんより聞かれ A 社へ問い合わせをしてみた。「コラーゲンは、口から食べるとアミノ酸やペプチドに分解され吸収される。しかしそれが必ずしも、顔に到達するとは限らないのでは？お尻につくかもしれないし、太ももにつくかもしれないのでは？」。返答は、「その通りです」の一言であった。同様に著者の高橋先生も「コラーゲンドリンク・おいしくうおう」とは具体的にはどういうことかを質問をしている。返答は「喉を潤す」であり、「お肌を潤す」ではなかった。つまり、私たち消費者は、時にキャッチフレーズの行間を読まされ信じて購入してしまう。表現の自由化が進み、健康に係わる食品でも自由に発信される今、その情報をどのようにチェックし、判断すれば良いのか、その道しるべとなるのがこの本である。健康食品に騙されないために、お勧めの一冊である。

『「健康食品」ウソ・ホント：「効能・効果」の科学的根拠を検証する』

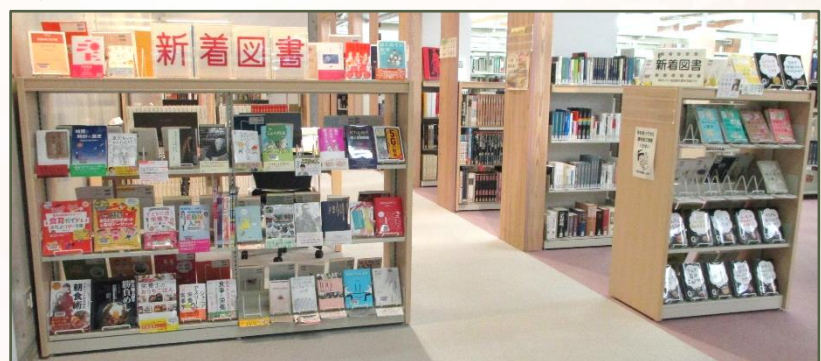
高橋久仁子 著 講談社 2016/6 開架【498.5||Ta】

## 図書館道案内 新着図書コーナーを活用しよう！

新着図書コーナーを知っていますか？

ここでは図書館に新しく配架された本を展示しています

新着図書は図書館の入退館ゲート前にある階段(トラッドステア)を降りた先にある正面の書架と、大学院図書側の書架で展示しています  
貸出の際は、1階カウンターまでお持ちください





# 漫画を知って、漫画に学ぼう

奥深い漫画の世界  
普段、漫画を読む人も読まない人も  
この機会に読んでみませんか



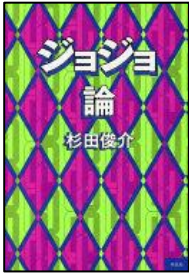
『ジョジョ論』

『ゼロからわかる  
マンガの作り方』

『100年後に  
残したい！  
マンガ名作』

『学べるマンガ  
100冊』

『大切なことに  
気づく』



杉田俊介 著  
作品社  
2017/7

田中裕久 著  
翔泳社  
2017/4

日本漫画家協会 監修  
玄光社  
2017/12

佐渡島庸平 著  
文芸春秋  
2016/6

学研教育出版  
学研マーケティング  
2014/2

開架【726.1||Su】

開架【726.1||Ta】

開架【726.1||Hy】

開架【726.1||Sa】

開架【726.1||Ko||5】

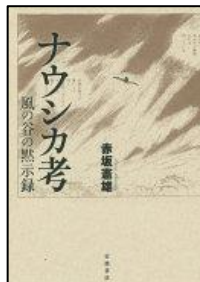
『日本マンガ全史』

『ナウシカ考』

『少女マンガ  
ジェンダー表象論』

『桜木花道に学ぶ  
“超”非常識な  
成功のルール48』

『マンガを読む。』



澤村修治 著  
平凡社  
2020/6

赤坂憲雄 著  
岩波書店  
2019/11

押山美知子 著  
アルファベータ  
ブックス社  
2018/1

遠越段 著  
綜合法令出版  
2012/7

伊藤剛 著  
青土社  
2008/4

開架【726.101||Sa】

開架【726.101||Ak】

開架【726.101||So】

開架【726.101||St】

開架【726.101||Mi】

図書館ホームページをリニューアルしました！

図書館ホームページをリニューアルしました

リニューアルに伴い、図書館ホームページの URL も変わりました

新 URL : <http://www.shokei.jp/library/>



## 新着図書

『大学で学ぶ心理学：学部生・大学院生のための  
専攻ガイドブック』

P.J.シルビア, P.F.ディレーニー, S.マルコヴィッチ 著,  
金坂弥起 訳 誠信書房 2019/11 【140.7||Si】

『日本大衆文化史』

日文研大衆文化研究プロジェクト 編著, 伊藤慎吾[ほか執筆]  
KADOKAWA 2020/9 【210.12||Ko】

『いじめを本気でなくすには』

阿部泰尚 著 KADOKAWA 2020/4 【371.42||Ab】

『園児と楽しむはじめてのおもしろ実験 12カ月』

川村康文, 小林尚美 共著 風鳴舎 2020/2 【376.154||Ka】

『ライフサイクルでみる女性の保健と健康：充実した  
人生を過ごしていくために』

小國美也子[ほか]著 ミネルヴァ書房  
2020/3 【495||0g】

『キャッシュレス・マーケティング：ウィン-ウィンの  
仕組みを築く』

長谷部智也 著 日経BP 日本経済新聞出版本部,  
日経BP マーケティング(発売) 2020/10 【675||Ha】

『文学について』

ウンベルト・エーコ 著, 和田忠彦 訳  
岩波書店 2020/9 【904||Ec】

※配架場所が新着展示から  
開架に移動している場合があります

## 利用案内

貸出の種類		通常	長期 貸出	卒業 研究	実習
貸出 冊数	学生	7冊	10冊	5冊	7冊
	院生	25冊		—	
	地域利用者	2冊	—		
貸出 期間	学生	2週間	期限内	1ヶ月	5週間
	院生	1ヶ月		—	
	地域利用者	2週間	—		

### ◆貸出

資料と学生証(または登録したICカードやスマートフォン)を  
カウンターへお持ちください

### ◆返却

返却期限日までに資料をカウンターへお持ちください  
学生証(ICカード)は不要です

※閉館時は、図書館入口横と1号館正面玄関エレベーター  
前に設置しているブックポストをご利用ください  
※返却期限を過ぎると貸出停止(有期限)になります  
※詳細については学生手帳(CAMPUS LIFE GUIDE)を  
ご参照下さい

現在、郵送での貸出・返却も受付けています  
詳細は図書館のホームページをご覧ください

## 図書館カレンダー

※最新のカレンダー、その他変更の場合は、  
図書館のホームページでお知らせします



■通常開館 9:00-19:30

■土曜開館 10:00-14:00

■閉館日

■短縮開館 9:00-16:00

■短縮開館 9:00-17:00

10月						
日	月	火	水	木	金	土
					1	2
3	4	5	6	7	8	9
10	11	12	13	14	15	16
17	18	19	20	21	22	23
24	25	26	27	28	29	30
31						

11月						
日	月	火	水	木	金	土
	1	2	3	4	5	6
7	8	9	10	11	12	13
14	15	16	17	18	19	20
21	22	23	24	25	26	27
28	29	30				

12月						
日	月	火	水	木	金	土
			1	2	3	4
5	6	7	8	9	10	11
12	13	14	15	16	17	18
19	20	21	22	23	24	25
26	27	28	29	30	31	

■2F ブラウジングスクエアは8:30より利用可能です

■毎週、月・木曜日の礼拝時間中(10:30~11:10)は一時閉館となります

■臨時開館や臨時閉館についてはホームページや掲示板でお知らせいたします



図書館広報誌 梅だより 第82号 2021年10月発行(年4回発行)

尚絅学院大学図書館 SHOKEI GAKUIN UNIVERSITY LIBRARY

〒981-1295 宮城県名取市ゆりが丘4丁目10-1 URL:<http://www.shokei.jp/library/>

TEL:022-381-3440 FAX:022-381-3441 MAIL:[library@shokei.ac.jp](mailto:library@shokei.ac.jp)