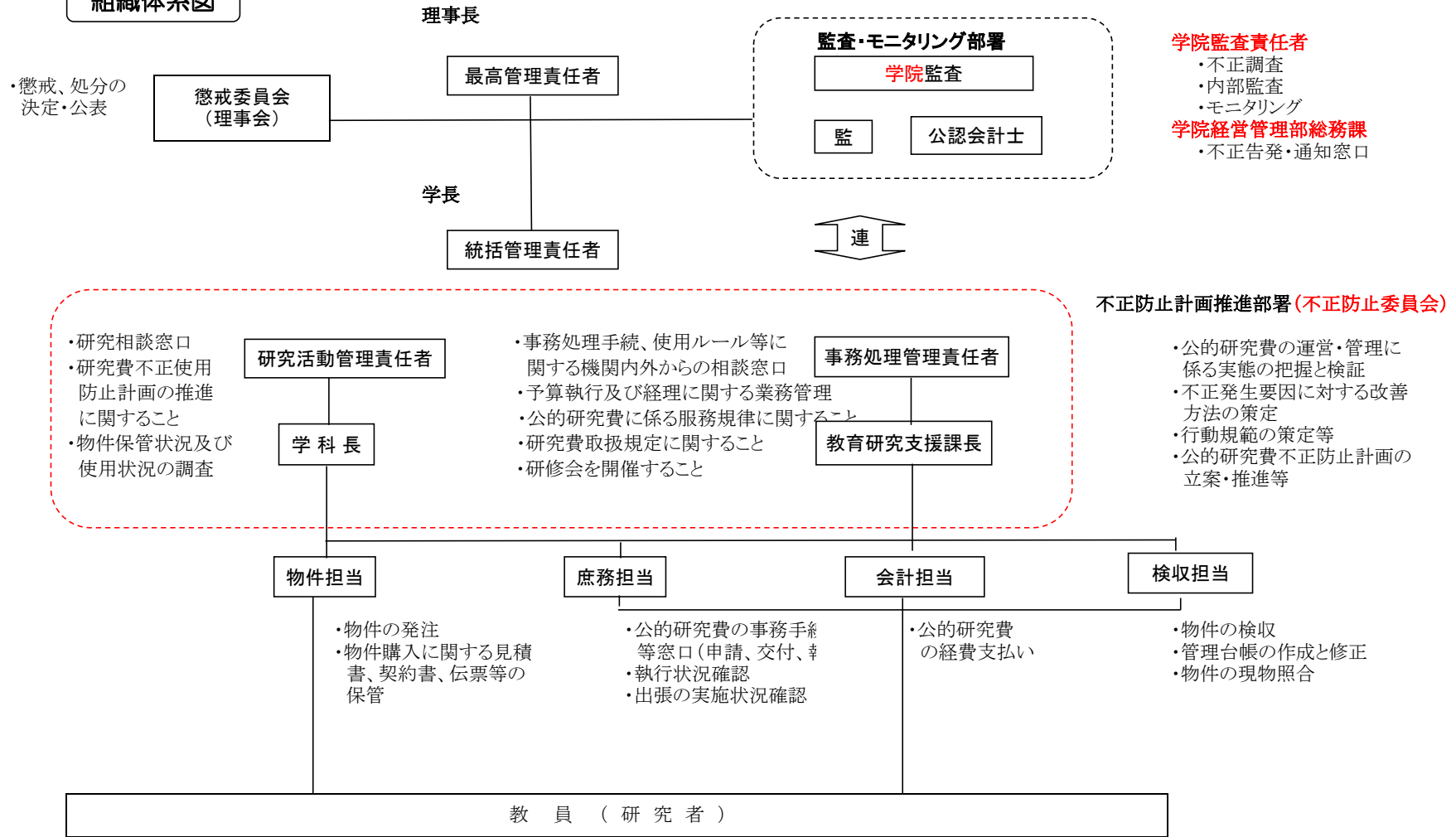


**組織体系図**



- 学院監査責任者**
- ・不正調査
  - ・内部監査
  - ・モニタリング
- 学院経営管理部総務課**
- ・不正告発・通知窓口

**不正防止計画推進部署 (不正防止委員会)**

- ・公的研究費の運営・管理に
- 係る実態の把握と検証
- ・不正発生要因に対する改善
- 方法の策定
- ・行動規範の策定等
- ・公的研究費不正防止計画の
- 立案・推進等