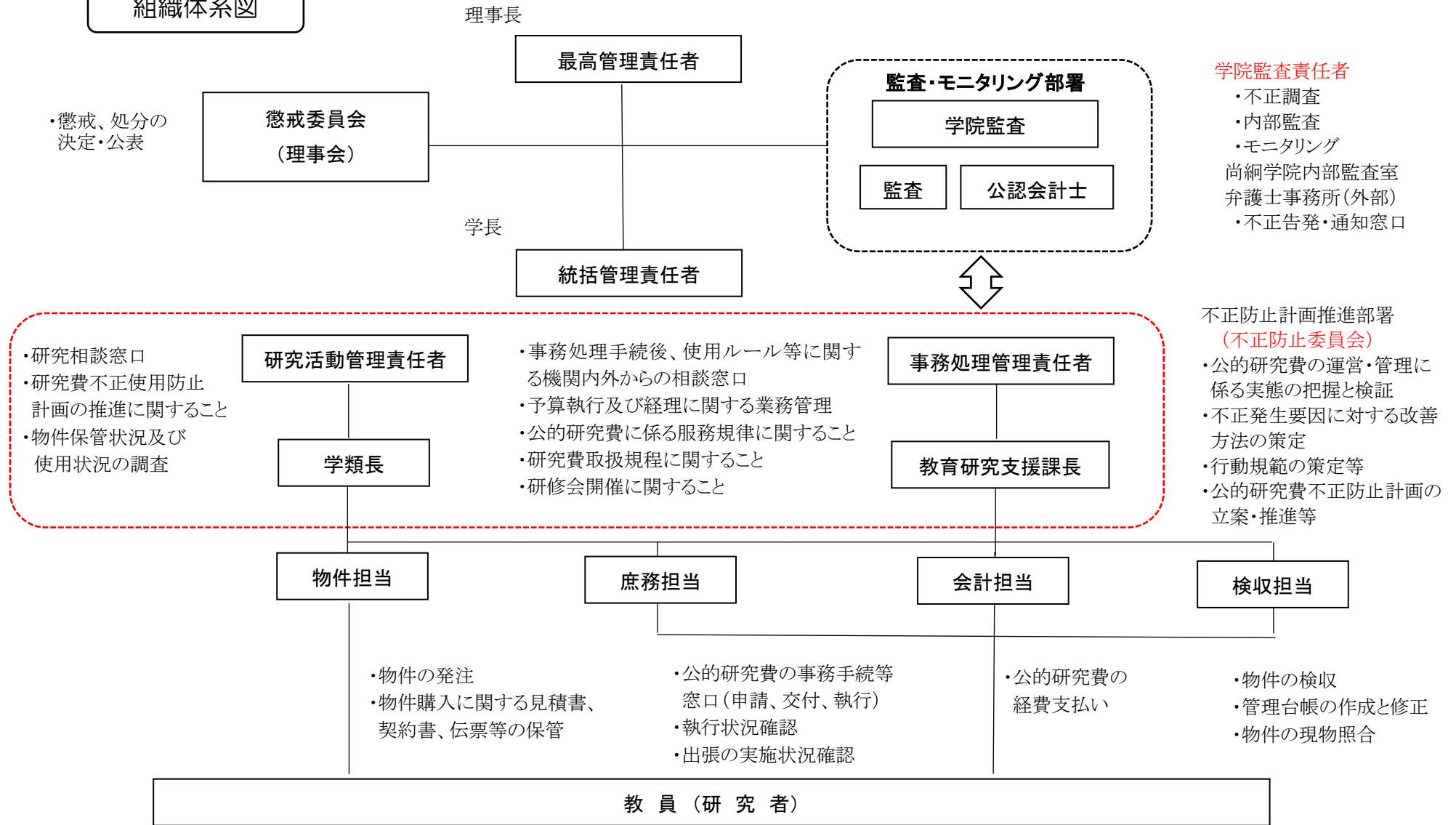


組織体系図



学院監査責任者

- ・不正調査
- ・内部監査
- ・モニタリング

尚綱学院内部監査室
弁護士事務所(外部)

- ・不正告発・通知窓口

不正防止計画推進部署
(不正防止委員会)

- ・公的研究費の運営・管理に係る実態の把握と検証
- ・不正発生要因に対する改善方法の策定
- ・行動規範の策定等
- ・公的研究費不正防止計画の立案・推進等